

Vorstellung möglicher Flächenpotentiale für die Erschließung von Gewerbeflächen

Antrag zur Beschlussfassung:

Der Gemeinderat entscheidet über die Erschließung weiterer Gewerbeflächen.

Anlagen:

Übersichtskarten Untersuchung Flächenpotentiale

Abstimmungsergebnis:

beschlossen				nicht beschlossen			
Einstimmig				Einstimmig			
Ja		Nein	Enthaltungen	Ja		Nein	Enthaltungen

Sachverhalt:

Im Jahr 2015 wurde das Gewerbegebiet „Hohe Egarten II, 1. Änderung“ erschlossen. Stand heute sind alle Grundstücke verkauft und überwiegend bebaut. Die Verwaltung erreichten Anfragen mit der Interessensbekundung für weitere Gewerbeflächen. Aus diesem Grund wurden seitens des Ingenieurbüro Käfers potentielle Gewerbeflächen in der Gemeinde Zaberfeld untersucht.

In der Anlage sind Pläne nach den Ortsteilen getrennt angefügt, mögliche Flächenpotentiale sind gelb markiert. In der Sitzung wird Herr Käser anwesend sein und die untersuchten Flächenpotentiale für Gewerbeflächen in der Gemeinde Zaberfeld vorstellen.

Aus Sicht der Verwaltung kommt als potentielle Fläche zur Erschließung eines Gewerbegebiets nur die Fläche mit einer Größe von 3,9 ha auf Gemarkung Zaberfeld in Frage. Für die Realisierung wäre sowohl ein Bebauungsplanverfahren als auch die Änderung des Flächennutzungsplans erforderlich.

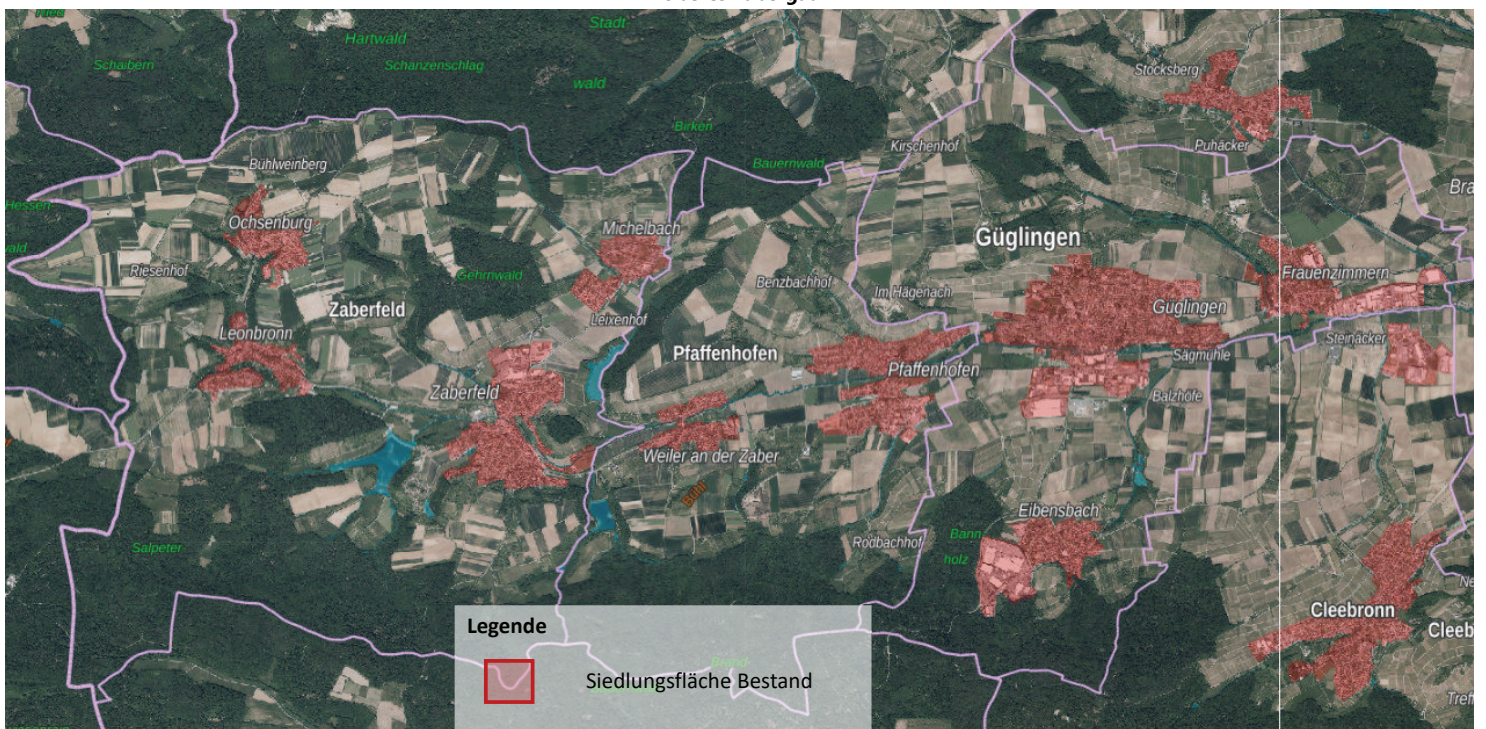
Die Erschließung weiterer Gewerbeflächen würde zu einem erheblichen Mehrwert für die Gemeinde Zaberfeld führen, da sich weitere Gewerbebetriebe ansiedeln und damit neue und attraktive Arbeitsplätze geschaffen werden können.

10.03.2022

BM Diana Kunz

Lea Siedler

**Voruntersuchung zusätzlicher Flächenpotentiale für Gewerbeflächen
Oberes Zabergäu**

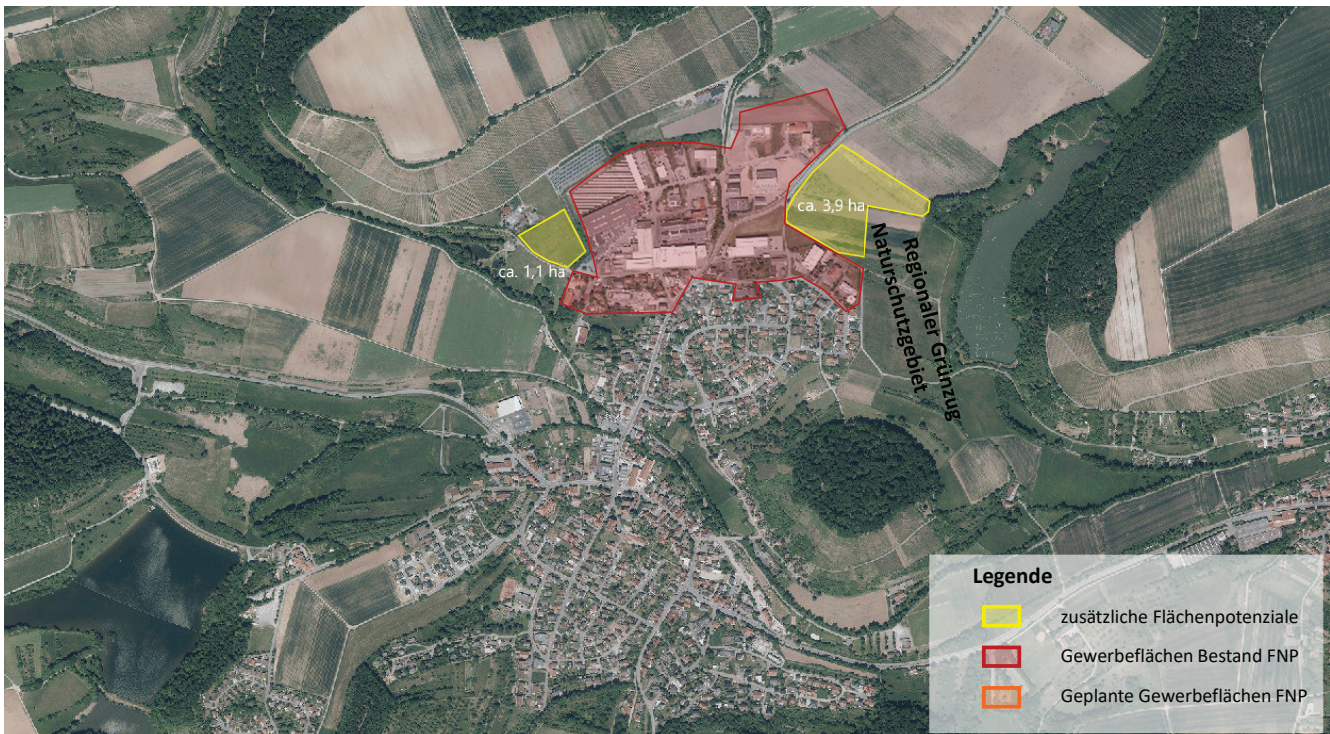


Orthofoto: © Geoportal

Stand: 11.03.2022

Käser Ingenieure
Ingenieurbüro für Vermessung, Stadtplanung und Baulandentwicklung

Zaberfeld



Orthofoto: © Geoportal

Käser Ingenieure
Ingenieurbüro für Vermessung, Stadtplanung und Baulandentwicklung

Stand: 11.03.2022

Leonbronn

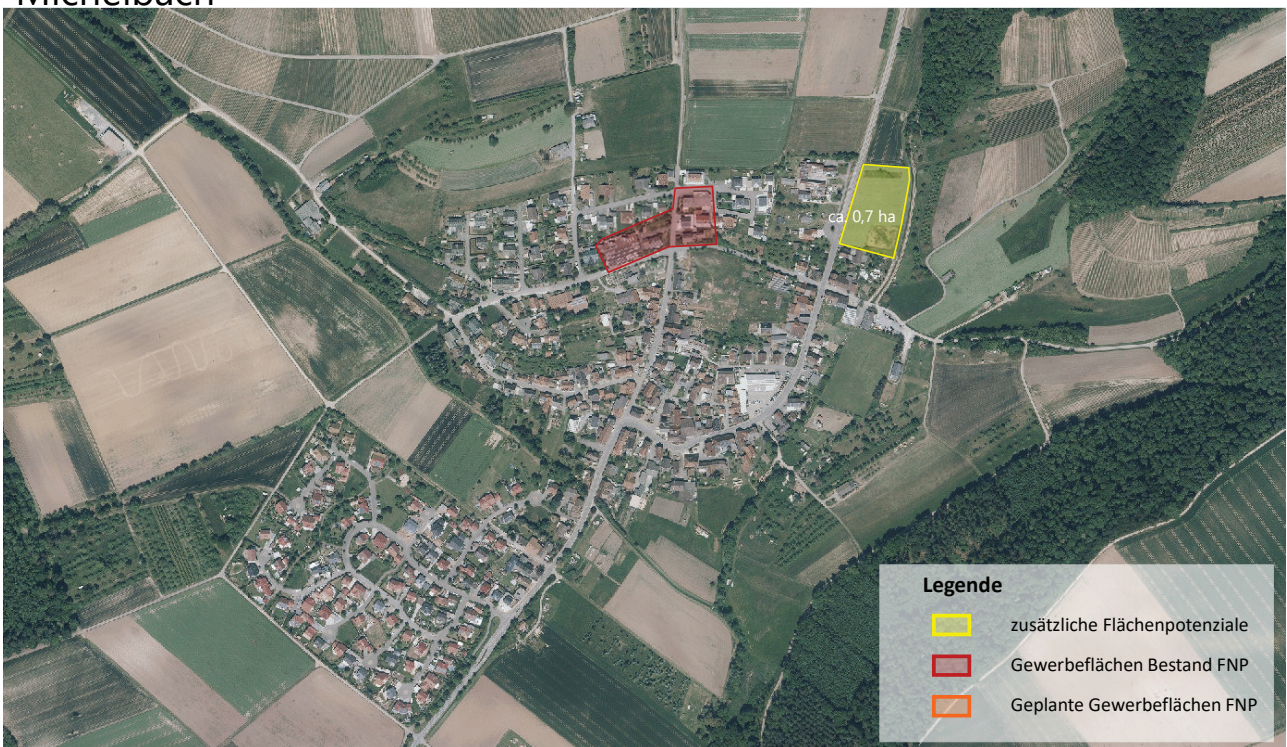


Orthofoto: © Geoportal

Stand: 11.03.2022

Käser Ingenieure
Ingenieurbüro für Vermessung, Stadtplanung und Baulandentwicklung

Michelbach



Orthofoto: © Geoportal

Käser Ingenieure
Ingenieurbüro für Vermessung, Stadtplanung und Baulandentwicklung

Stand: 11.03.2022

Ochsenburg



Orthofoto: © Geoportal

Stand: 11.03.2022

Käser Ingenieure
Ingenieurbüro für Vermessung, Stadtplanung und Baulandentwicklung